

TE KOOP



Hortensiastraat 21

Zwolle

Tekst

Koopsom

€ 575.000 k.k.



**DE GRAAF
VAN VILSTEREN**
GARANTIEMAKELAARS

038-4227229
info@degraafvanvilsteren.nl
www.degraafvanvilsteren.nl



Hortensiastraat 21 Zwolle

Een verrassend groot (ca. 600 m³ inhoud en 160 m² woonoppervlak !) Herenhuis met voor- én achtertuin, schuur en achteringang, gelegen aan een brede doorgaande straat in de populaire woonwijk Assendorp met alle primaire voorzieningen zoals kinderopvang, lagere school, winkels voor dagelijkse boodschappen, artsen en huisartsen, sport en ontspanning. Een vooroorlogse, vriendelijke woonomgeving met grondgebonden familiehuizen met veelal jonge gezinnen.

De wijk Assendorp staat bekend om zijn authentieke sfeer met gezellige straatjes en woonerven met ruimte voor opgroeiende kinderen en aandacht voor elkaar. Naast de sfeervolle straten en het park biedt de wijk alle voorzieningen voor een comfortabel leven. Ook het openbaar vervoer, trein- en busstation en het sfeervolle stadscentrum van Zwolle zijn op slechts enkele minuten fietsen bereikbaar.

De woning beschikt over 3 ruime woonlagen, een kelder en vliering en heeft de volgende indeling.

Kelder:

droge provisiekelder van ca. 8m² met een hoogte van 1,85m

Begane grond:

Klassieke hal en gang met traditionele tegelvloer, toilet, sfeervolle en ruime living met erker en serre, open haard en half-open keuken met bar en inrichting in lichte kleurtelling met marmeren hal en apparatuur.

vanuit de keuken en de kamer is er deur naar de besloten tuin met schuurtje en achteringang.

De hoge plafonds zorgen voor een prettige, luchtige sfeer die je in de hele woning terugvindt.

Eerste verdieping:

Overloop, 2 grote slaapkamers zijn samengevoegd tot een multifunctionele kamer met slaap, zit- en kleedruimte en heeft toegang tot een balkon aan de voorzijde met vrij uitzicht door de straat en aan de achterzijde met uitzicht over de tuinen.

een kleine, leuke kinderkamer aan de voorzijde en een grote badkamer aan de achterzijde met ligbad, douche, toilet en wastafelmeubel.

Tweede verdieping:

ruime overloop, twee kinderslaapkamers met dakkapel en een badkamer met sani broyeur toilet, wastafel en wasmachineaansluiting .

Vliering:

Bergruimte met een hoogte van circa 1,54 meter.

Algemeen:

- * ruim en comfortabel herenhuis
- * traditionele en degelijke bouwstijl
- * hoge plafonds en karakteristiek details
- * mooie ligging met voortuin en stoep aan brede doorgaande weg
- * tegenover openbaar groen en speelweide
- * nabij Park Weezenlanden en dierenweide
- * sportvelden de Marslanden
- * grotendeels dubbel glas/ voorzetramen
- * lichte kleurstelling
- * balkon aan voor- en achterzijde
- * forse afmetingen
- * onafhankelijk bouwkundig rapport
- * ideale gezinswoning

Indien u de woning wilt bezichtigen, graag aanmelden via Funda.

Aanvaarding: in overleg

Richtprijs € 575.000,- k.k.



Kenmerken

Woonoppervlakte	159 m ²
Perceeloppervlakte	176 m ²
Inhoud	618 m ³
Bouwjaar	1934
Energie label	-

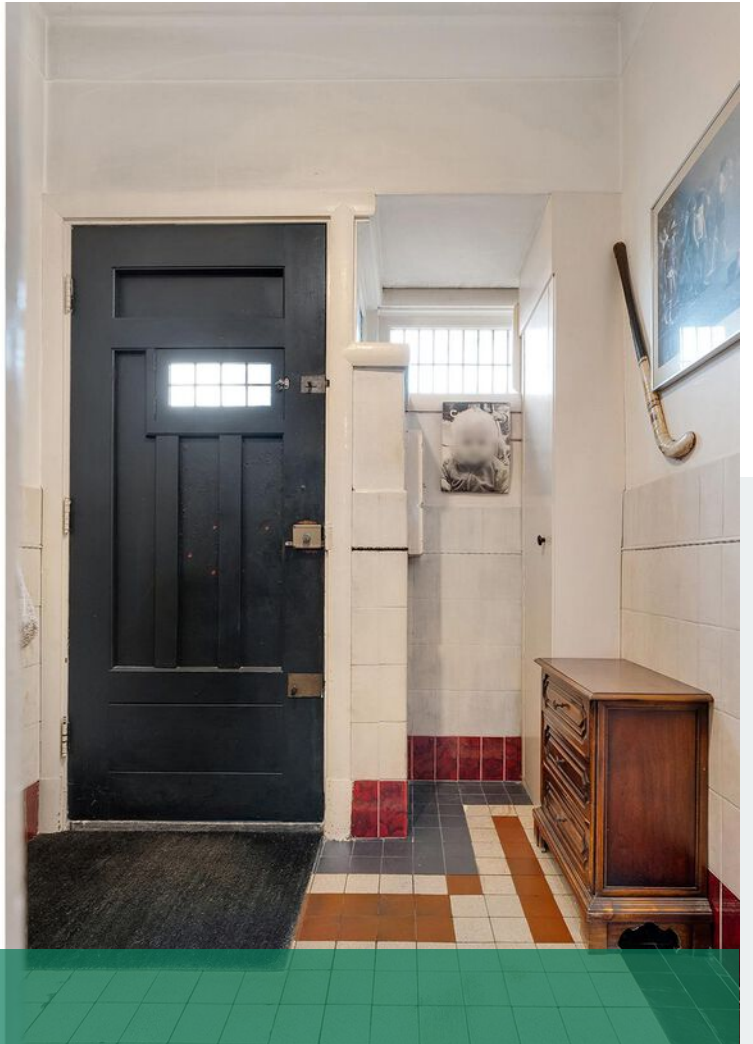
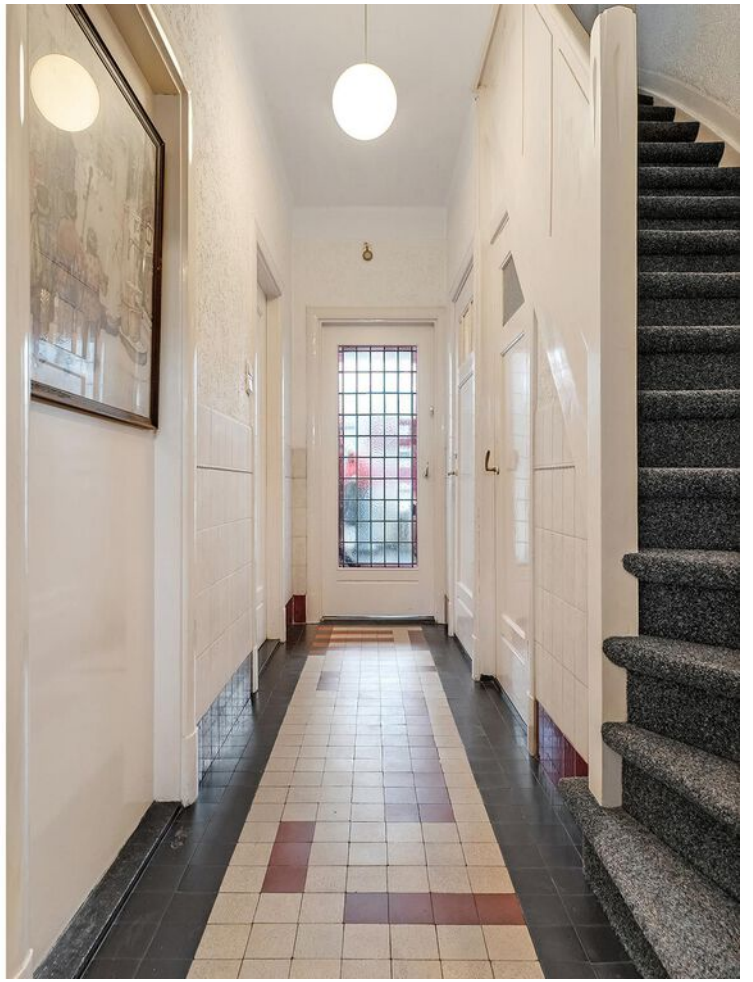
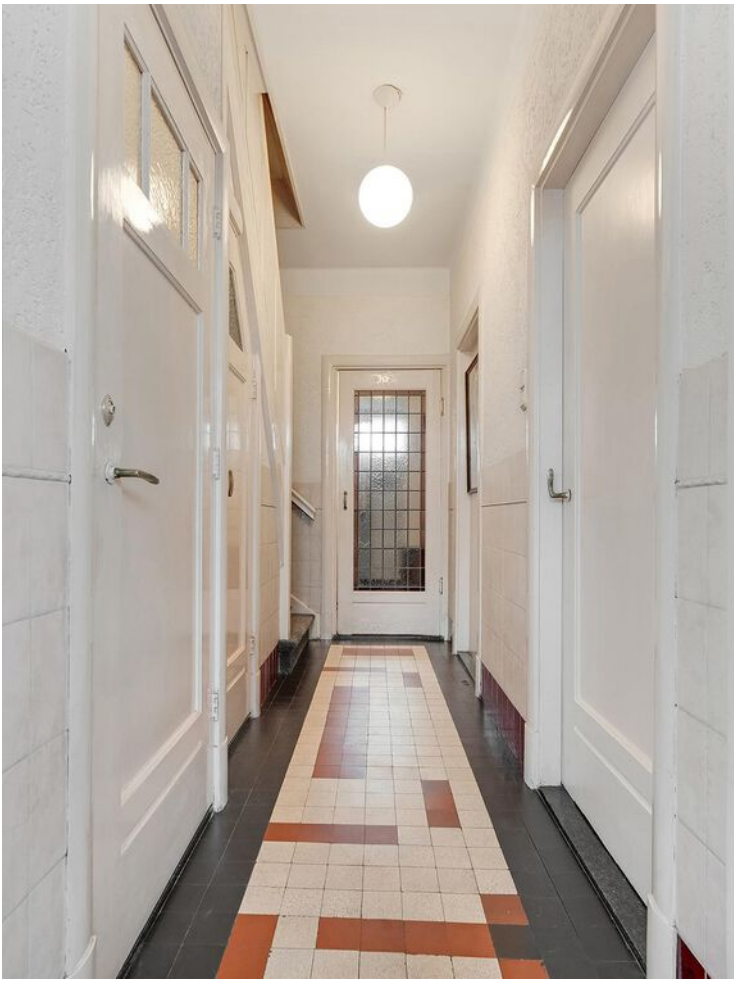
Koopsom

€ 575.000 k.k.









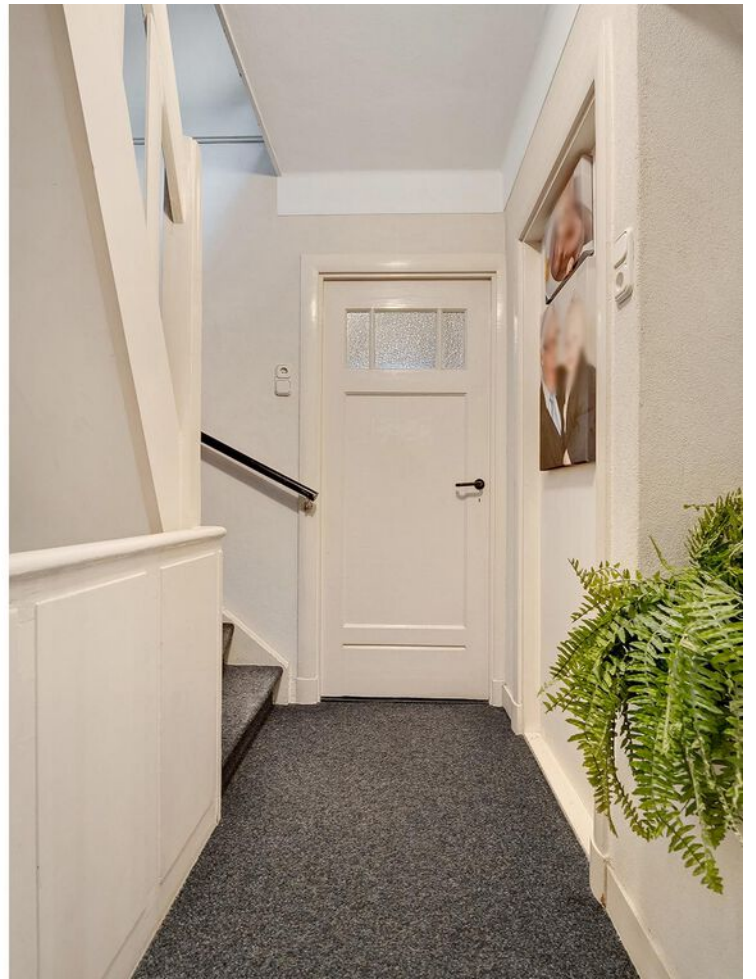
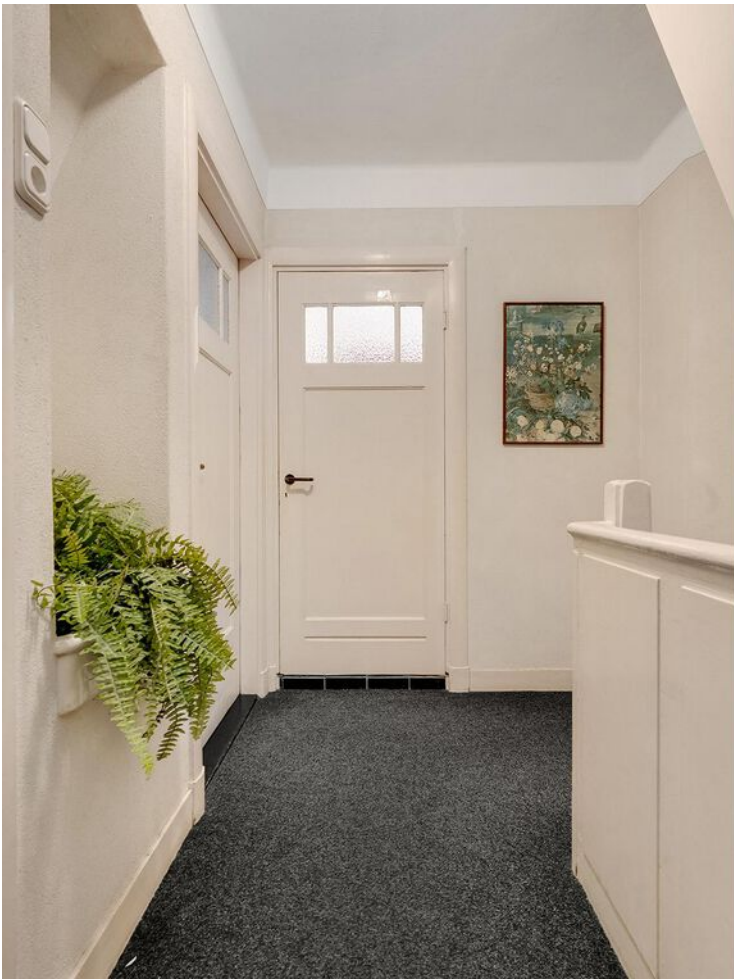






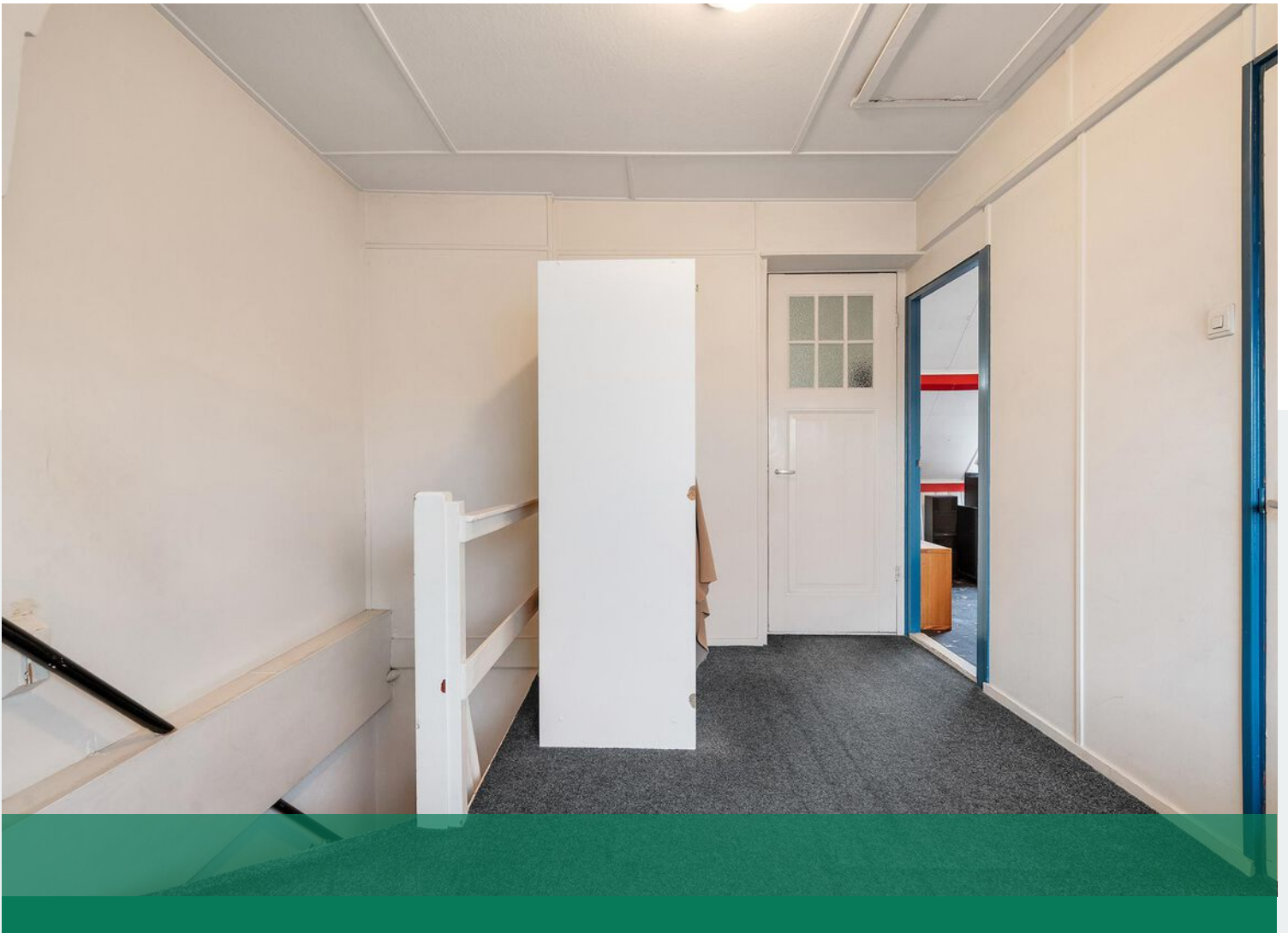
















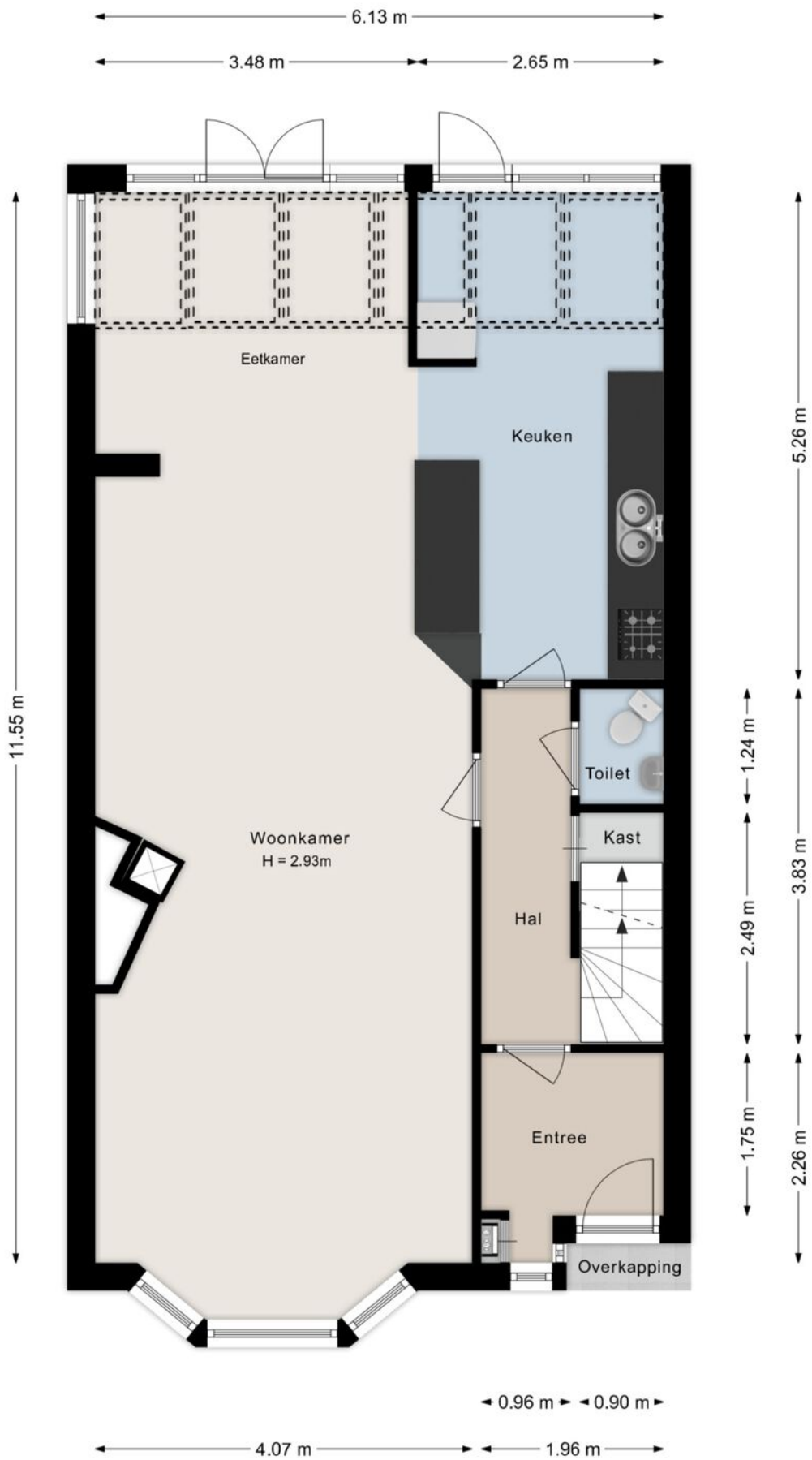






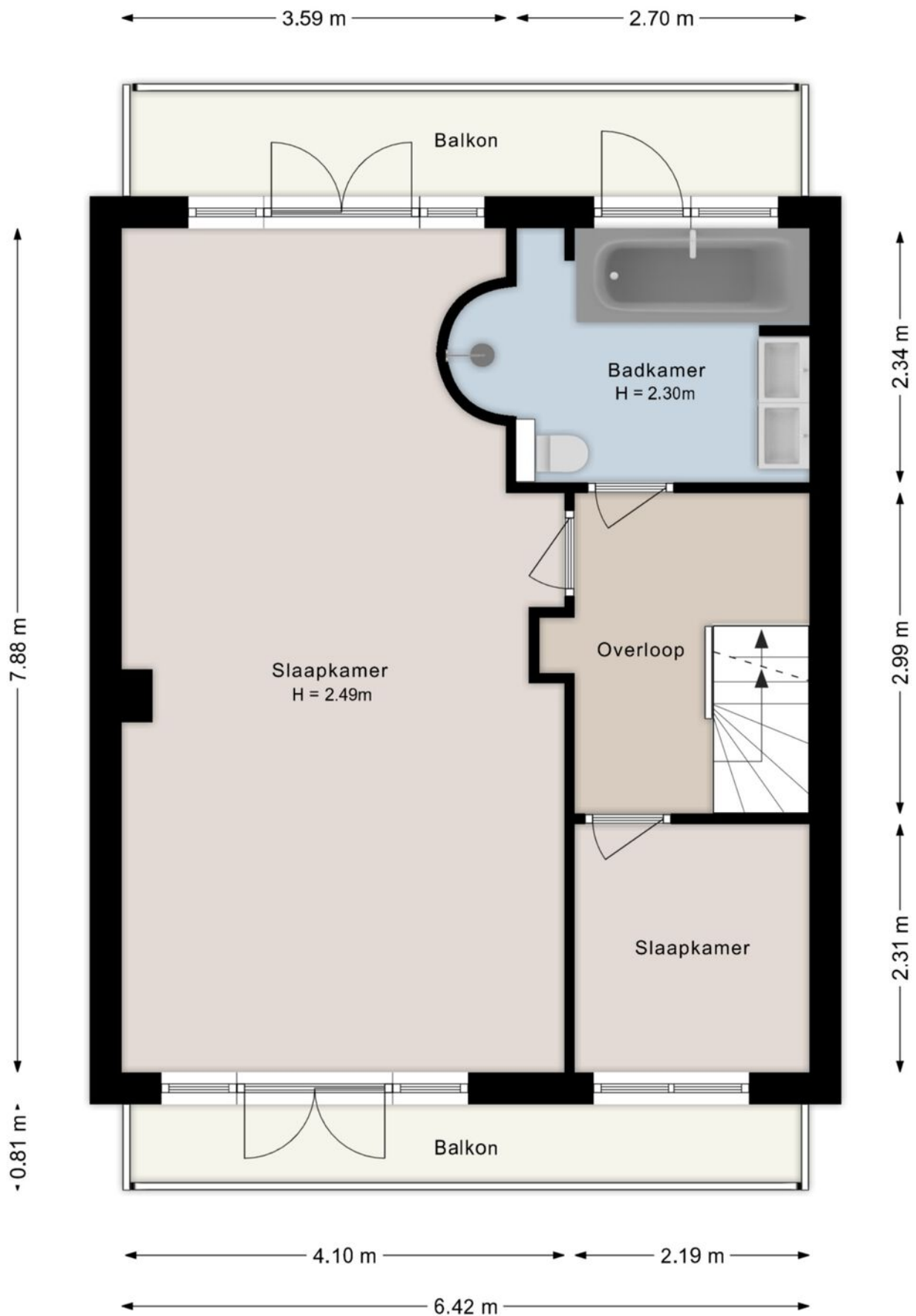






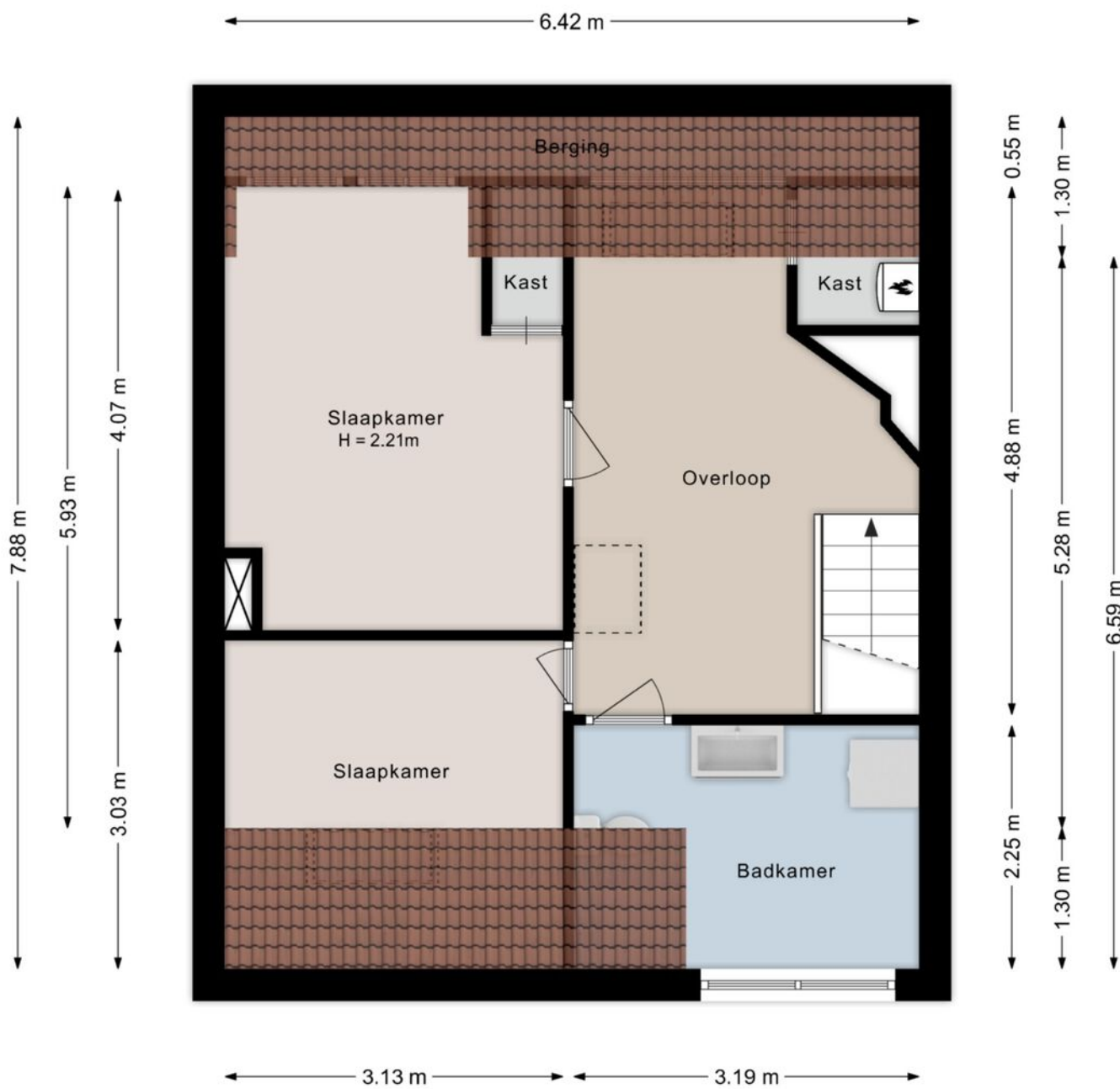
©HomeVisuals – Aan de plattegronden kunnen geen rechten worden ontleend.
www.home-visuals.nl

Plattegrond



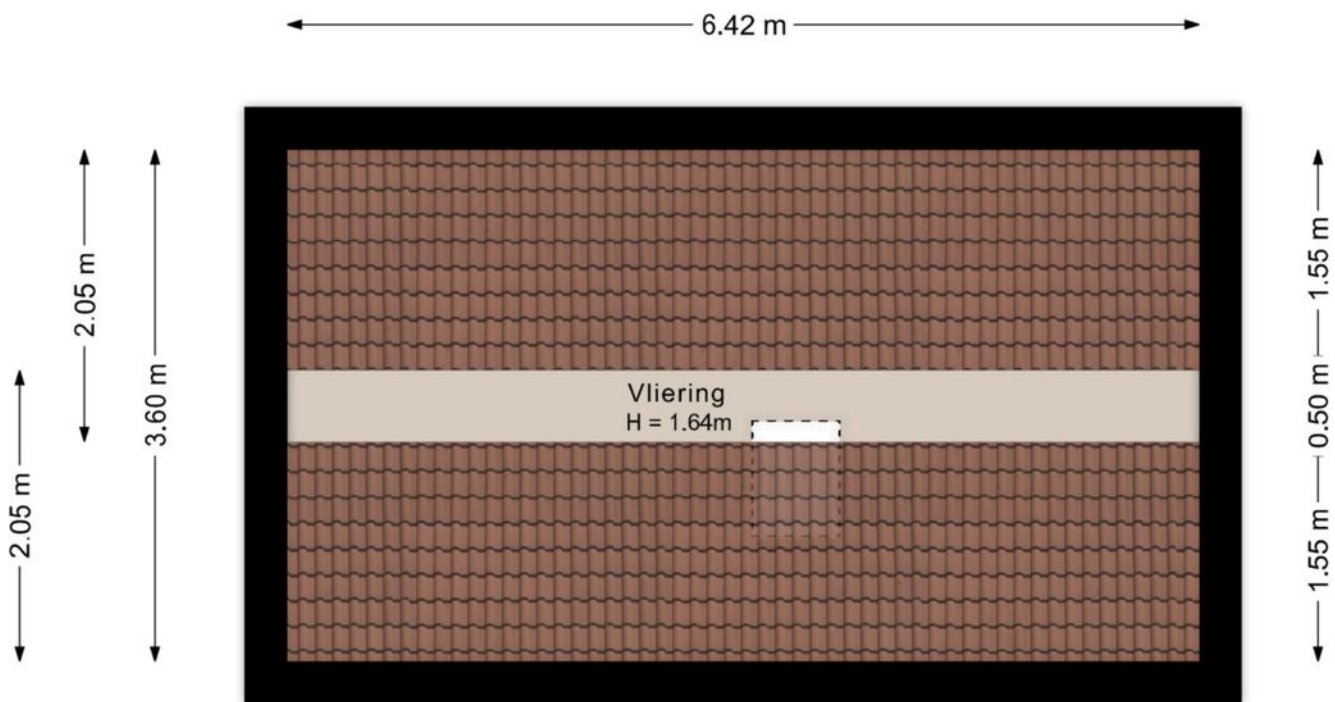
©HomeVisuals – Aan de plattegronden kunnen geen rechten worden ontleend.
www.home-visuals.nl

Plattegrond



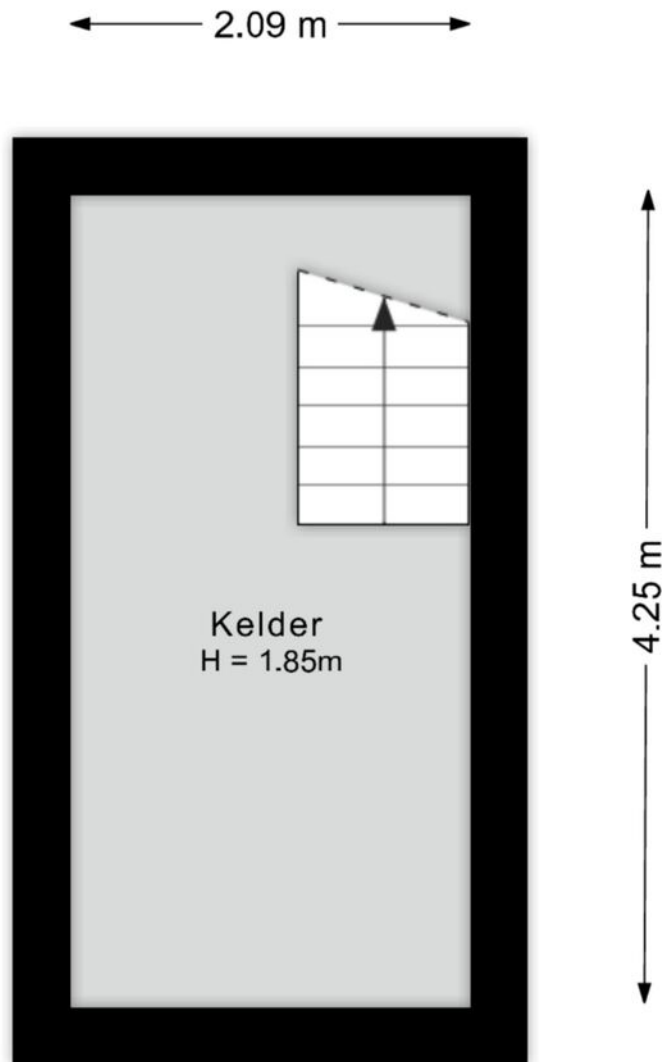
©HomeVisuals – Aan de plattegronden kunnen geen rechten worden ontleend.
www.home-visuals.nl

Plattegrond



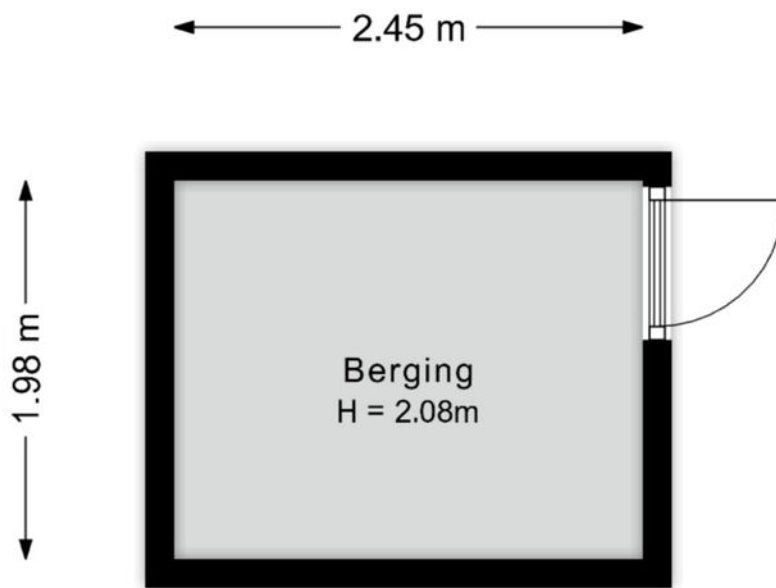
©HomeVisuals – Aan de plattegronden kunnen geen rechten worden ontleend.
www.home-visuals.nl

Plattegrond



©HomeVisuals – Aan de plattegronden kunnen geen rechten worden ontleend.
www.home-visuals.nl

Plattegrond




©HomeVisuals – Aan de plattegronden kunnen geen rechten worden ontleend.
www.home-visuals.nl

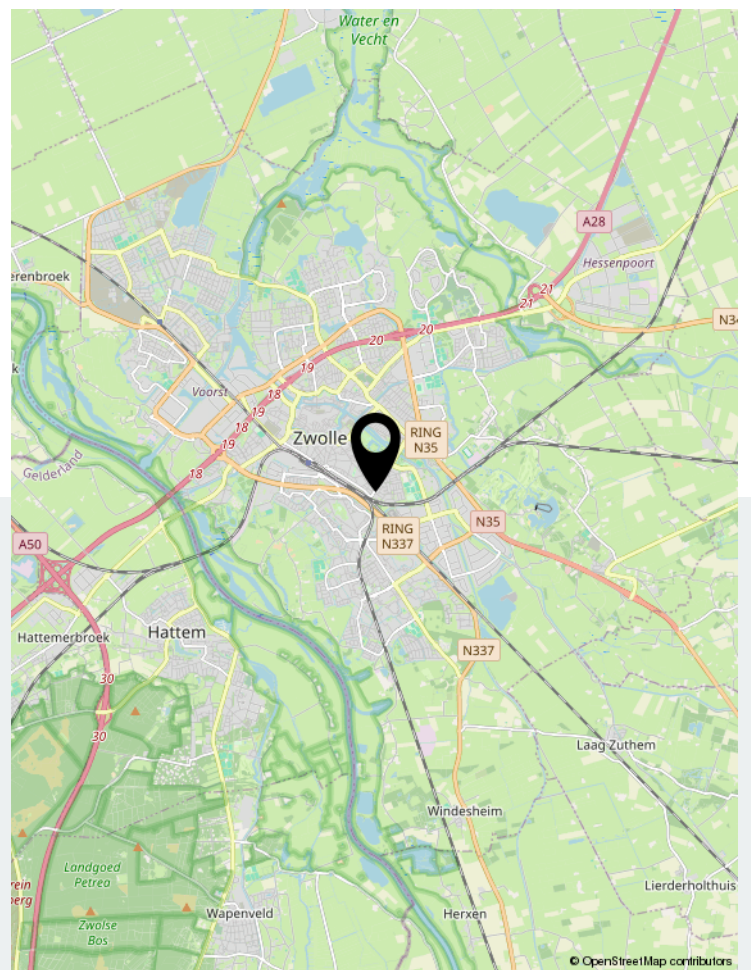
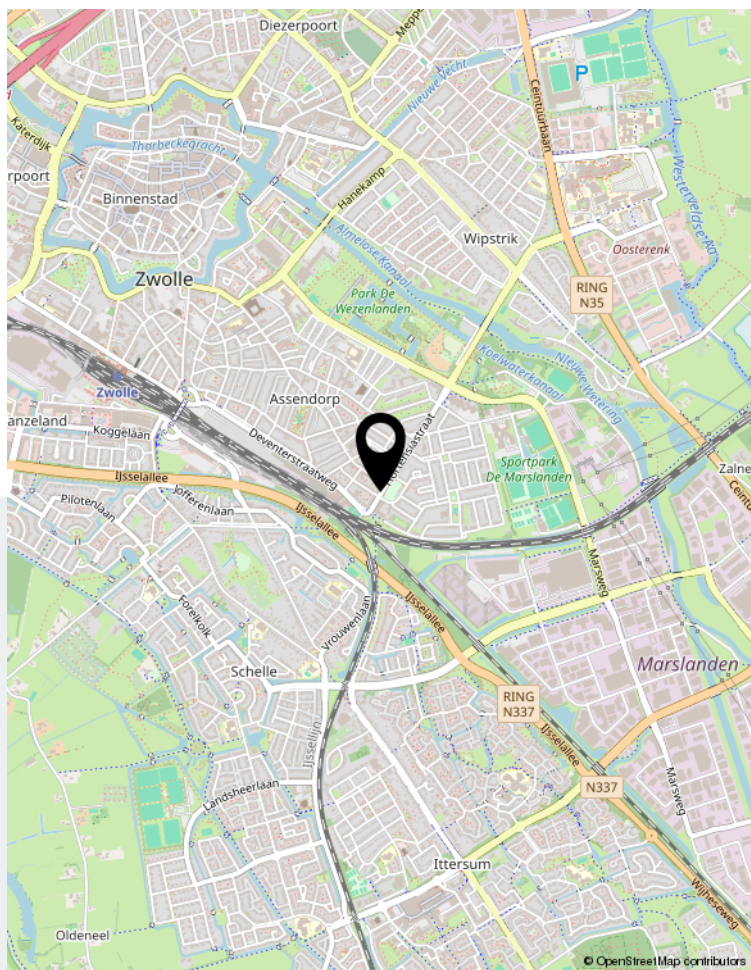
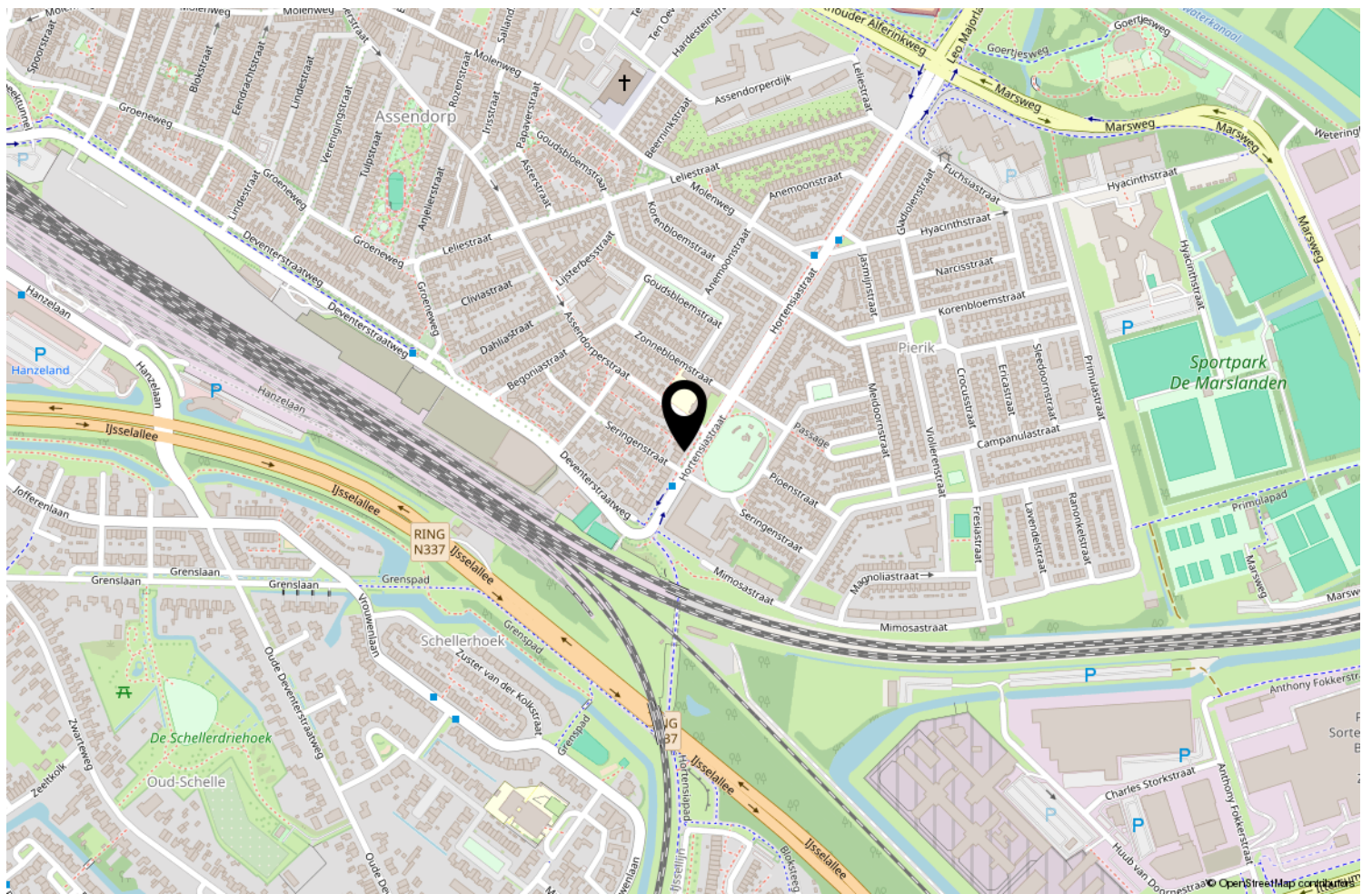
Plattegrond



0 5 10 15 20 25m

<p>12345 Deze kaart is noordgericht</p> <p>25 Perceelnummer</p> <p>Huisnummer</p> <p>— Vastgestelde kadastrale grens</p> <p>— Voorlopige kadastrale grens</p> <p>— Administratieve kadastrale grens</p> <p>— Bebouwing</p> <p>Voor een eensluidend uittreksel, geleverd op 6 januari 2025 De bewaarder van het kadaster en de openbare registers</p>	<p>Schaal 1: 500</p> <p>Kadastrale gemeente Zwolle</p> <p>Sectie G</p> <p>Perceel 8753</p> <p>Aan dit uittreksel kunnen geen betrouwbare maten worden ontleend. De Dienst voor het kadaster en de openbare registers behoudt zich de intellectuele eigendomsrechten voor, waaronder het auteursrecht en het databankenrecht.</p>	
--	--	---

Kadastrale kaart

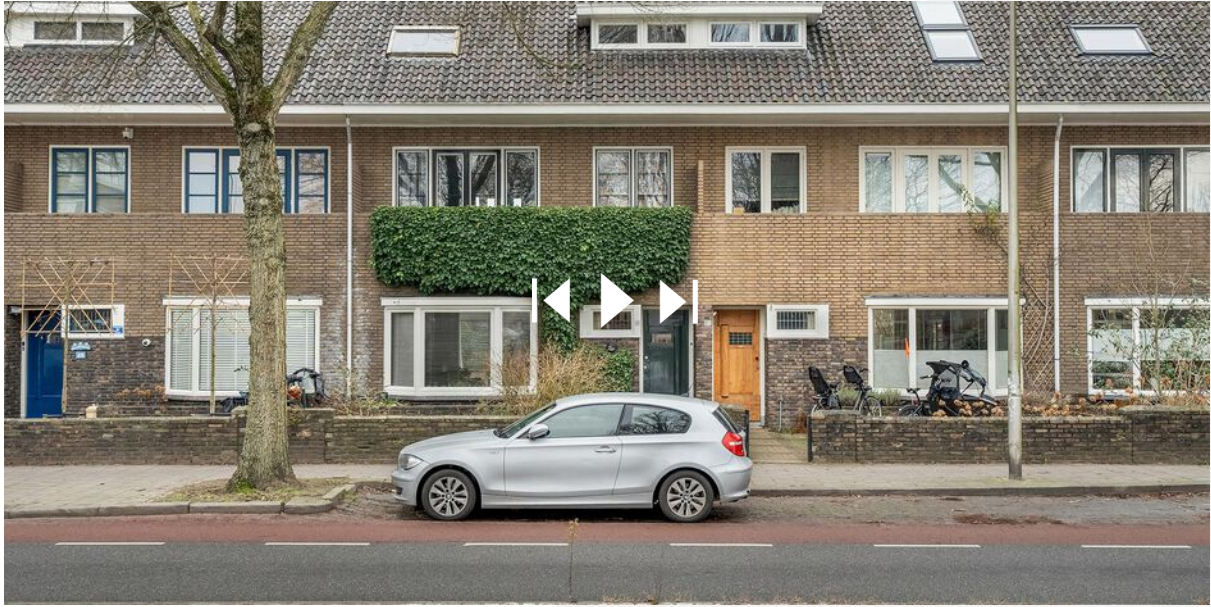


Locatie op de kaart

webspaces.yisual.com/hortensiastraat21



Hortensiastraat 21, Zwolle



Scan deze code en
bekijk de woning
op je mobiel!



Bekijk deze woning online!



De Graaf van Vilsteren Garantiemakelaars is een full service makelaarskantoor welke al ruim 110 jaar bestaat. Het team bestaat uit zowel jonge als ervaren makelaars. Dit samen maakt een ijzersterk en betrouwbaar team!



Eekwal 31 | 8011 LB Zwolle
038-4227229 | info@degraafvanvilsteren.nl | www.degraafvanvilsteren.nl